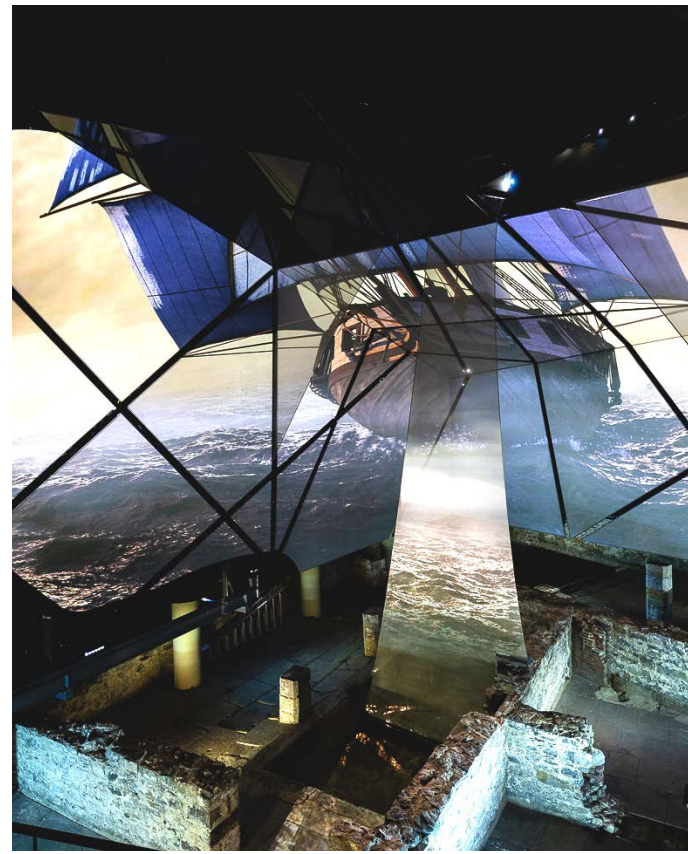




POINTE-À-CALLIÈRE

Cité d'archéologie et  
d'histoire de Montréal  
pacmusee.qc.ca

Montréal



# Pointe-à-Callière

Programme d'éducation et d'animation

## 2019-2020



Préscolaire  
Primaire  
Secondaire

# Spectacle multimédia

## Table des matières

<b>SPECTACLE MULTIMÉDIA</b>	<b>2</b>
<ul style="list-style-type: none"> <li>■ Générations MTL</li> </ul>	
<b>EXPOS-DÉCOUVERTE DE MONTRÉAL</b>	<b>3-4</b>
<ul style="list-style-type: none"> <li>■ Ici a été fondée Montréal</li> <li>■ Les Bâisseurs de Montréal</li> <li>■ D'Iberville : pirate ou corsaire?</li> <li>■ J'explore le Musée</li> <li>■ Montréal se raconte</li> </ul>	
<b>EXPOSITION TEMPORAIRE</b>	<b>4</b>
<ul style="list-style-type: none"> <li>■ Dans la Chambre des merveilles</li> </ul>	
<b>ACTIVITÉ SPÉCIALE</b>	<b>5</b>
<ul style="list-style-type: none"> <li>■ Programme de francisation – Montréal avec un accent</li> </ul>	
<b>ACTIVITÉS SAISONNIÈRES</b>	<b>5</b>
<ul style="list-style-type: none"> <li>■ Les drôles de fantômes de Pointe-à-Callière</li> <li>■ Qui est le vrai père Noël?</li> </ul>	
<b>ATELIERS ÉDUCATIFS</b>	<b>6-7</b>
<ul style="list-style-type: none"> <li>■ Archéo-aventure</li> <li>■ Des Autochtones sur la pointe</li> <li>■ Les Iroquoiens du Saint-Laurent</li> <li>■ Grandir à Ville-Marie en Nouvelle-France</li> <li>■ Vive le progrès... façon 19<sup>e</sup> siècle!</li> <li>■ Eau secours!</li> </ul>	

Légende :

- Pré-scolaire
- Primaire
- Secondaire

## CAHIERS PÉDAGOGIQUES

Savez-vous que Pointe-à-Callière a préparé pour vous et vos élèves des cahiers pédagogiques disponibles gratuitement sur son site web ? Conçus pour vous préparer avant la visite à Pointe-à-Callière et pour effectuer un retour en classe sur les notions apprises, les élèves pourront se familiariser avec plusieurs sujets et thématiques tout en s'amusant.

N'hésitez pas à les télécharger, ils sont gratuits !

[www.pacmusee.qc.ca/education](http://www.pacmusee.qc.ca/education)



**NOUVEAU**

## SPECTACLE MULTIMÉDIA GÉNÉRATIONS MTL

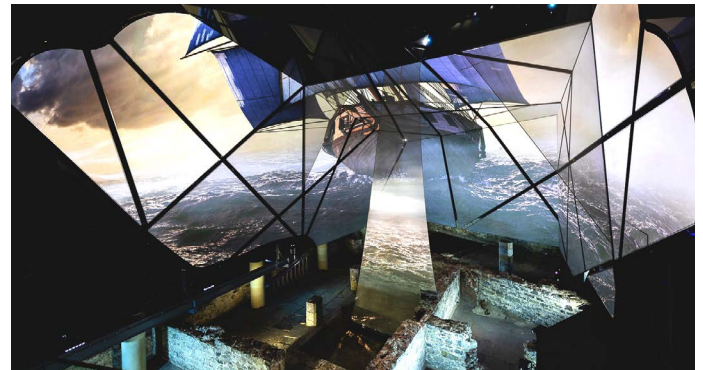
PRINTEMPS 2019

■ Pour tous

Depuis les gradins surplombant d'impressionnants vestiges archéologiques, l'histoire de Montréal revit sous vos yeux grâce à une incroyable installation scénique immersive. Les jeunes pourront se laisser porter par le récit enchanteur de six personnages qui, fiers héritiers des traditions de leurs ancêtres, raconteront leur Montréal. Le spectacle permet d'apprendre comment au fil des siècles, des emprunts et des échanges, s'est forgée l'identité de Montréal, véritable plaque tournante entre l'Europe et l'Amérique du Nord. Jamais l'histoire n'aura été si vivante !

**Durée : 17 minutes**

**Domaine de formation : univers social**



# Expos-découverte de Montréal



Raphael Thibodeau

**RENOUVELÉ**

## LES BÂTISSEURS DE MONTRÉAL

**Primaire** **Secondaire**

Rendez-vous sur la place du marché en 1749 à la rencontre de trois personnages historiques virtuels et ,grâce à la magie de l'intelligence artificielle, les élèves pourront dialoguer avec eux ! Cette visite-animation guidée amènera les jeunes à parcourir la ligne du temps, qui illustre les moments forts de la Ville de Montréal, et partir à la recherche de leurs ancêtres grâce à des bornes généalogiques et à visiter la crypte archéologique riche de plusieurs siècles d'occupation !

**Durée : 90 minutes avec multimédia**

**Maximum : 144 élèves**

**Domaine de formation : univers social**

**Cahiers pédagogiques pré et post visite :**

[www.pacmusee.qc.ca/education](http://www.pacmusee.qc.ca/education)

## ICI A ÉTÉ FONDÉE MONTRÉAL

**Primaire** **Secondaire**

Dans un espace immersif tout en sons et en lumières, les élèves revivent la naissance de Montréal en compagnie de ses pionniers venus de France pour fonder une colonie missionnaire qu'ils ont nommée Ville-Marie. Les jeunes sont invités à explorer les vestiges et à marcher sur un plancher de verre au-dessus du Fort de Ville-Marie.

**Durée : 90 minutes avec multimédia**

**Maximum : 72 élèves**

**Domaine de formation : univers social**

**Cahiers pédagogiques pré et post visite :**

[www.pacmusee.qc.ca/education](http://www.pacmusee.qc.ca/education)

Partenaire



Caroline Bergeron

## D'IBERVILLE : PIRATE OU CORSAIRE?

**Préscolaire / Maternelle** **Primaire**

Partant de Montréal, les jeunes s'enrôlent dans l'équipage de Pierre Le Moynes d'Iberville, prennent le large, expérimentent les rouages de la navigation et démontrent qu'ils ont les aptitudes nécessaires pour devenir corsaires ! Ils mesurent leurs capacités physiques et intellectuelles sans oublier leur imaginaire et leur esprit d'équipe. Souvent confondus, les pirates et les corsaires surmontaient des défis très semblables, mais les uns étaient légitimes et les autres non. Découvrez qui étaient les vrais héros du Saint-Laurent... Cette expérience interactive et immersive fera le bonheur des jeunes qui plongeront dans l'univers des corsaires qui ont marqué le passé montréalais et québécois du 17<sup>e</sup> siècle.

**Durée : 90 minutes avec multimédia**

**Maximum : 80 élèves**

**Préscolaire** compétence visée : construire sa compréhension du monde

**Primaire** domaine de formation : univers social



Geneviève Giguère

# Expos-découverte de Montréal

## J'EXPLORE LE MUSÉE

Précolaire / Maternelle

Bonjour! Je suis une marionnette irrésistible. Grâce à mes jeux d'observation et de manipulation, découvrez avec moi l'archéologie et le quotidien des petits Montréalais d'autrefois. Parole de Monsieur Trouvaille, ce n'est pas parce qu'on a 4 ou 5 ans qu'on ne peut pas comprendre ce que font les ar-ché-o-lo-gues!

**Durée : 60 minutes ou 90 minutes avec multimédia**

**Maximum : 60 élèves**

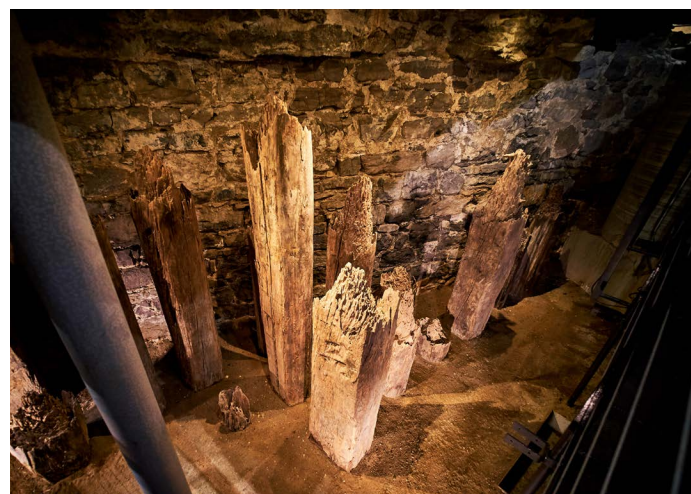
**Compétence visée : construire sa compréhension du monde**



Studio du Ruisseau © SMQ



Jacques Nadeau



Romain Guilbault

## MONTREAL SE RACONTE

Primaire | Secondaire

*Montréal se raconte* est une visite incontournable pour découvrir les cinq périodes d'occupation de la pointe à Callière depuis la fondation de Montréal, là où plusieurs générations de Montréalais se sont succédé pour bâtir et développer la ville. Une approche dynamique et participative avec nos guides chevronnés assurera aux jeunes de vivre des moments forts à la rencontre des hommes et des femmes qui, avec courage et débrouillardise, ont choisi de fonder une nouvelle vie à Montréal. Une façon unique et concrète de découvrir l'évolution de votre métropole!

**Durée : 90 minutes avec multimédia**

**Maximum : 144 élèves**

**Compétence visée : univers social**

# Exposition temporaire



## DANS LA CHAMBRE DES MERVEILLES

JUSQU'EN DÉCEMBRE 2020

Primaire 2<sup>e</sup> et 3<sup>e</sup> cycles | Secondaire 1<sup>er</sup> cycle

Entrez Dans la Chambre des merveilles où les sciences, l'insolite et le merveilleux se côtoient. Regroupant plus de 1 000 objets provenant des quatre coins du globe, vos élèves découvriront le monde fascinant des collections, des cabinets de curiosité, ainsi que leur impact sur le développement des connaissances et la volonté de décoder le monde. Découvrez cette installation magique et spectaculaire lors d'une visite interactive et ludique. Frissons et découvertes garantis!

**Durée : 90 minutes avec atelier de création**

**Maximum : 60 élèves**

**Domaine de formation : sciences et univers social**

# Activité spéciale



RaphaelThibodeau

**NOUVEAU**

## PROGRAMME DE FRANCISATION MONTREAL AVEC UN ACCENT

**Classes d'accueil du primaire** **Classes d'accueil du secondaire**

Les nouveaux arrivants sont invités à découvrir Montréal et son lieu de fondation, le Fort de Ville-Marie, en compagnie de guides-animateurs du Musée. Plongés dans les vestiges et entourés par les objets du passé, ils feront la découverte du parcours des fondateurs et des bâtisseurs de Montréal. Une façon unique et dynamique d'en apprendre plus sur leur nouvelle ville! Visite participative incluant le spectacle multimédia *Génération MTL*.

**Durée : 90 minutes avec multimédia**

**Maximum : 60 élèves**

**Domaine de formation : univers social**

# Activités saisonnières

## QUI EST LE VRAI PÈRE NOËL?

DU 29 NOVEMBRE AU 20 DÉCEMBRE ET LUNDI LE 9 DÉCEMBRE  
DE 9 H 30 À 14 H 30

**Préscolaire / Maternelle** **Primaire 1<sup>er</sup> et 2<sup>e</sup> cycles**

Qui est le vrai père Noël? Befana, cette femme qui descend dans les cheminées le 6 janvier pour laisser les présents aux enfants en Italie? Saint Nicholas, le patron des écoliers et protecteur des enfants, bien connu en Europe? La petite Lucie qui fête le retour de la lumière et prépare Noël à sa façon? Ou « notre » père Noël aux beaux habits rouges, arrivé en Amérique du Nord avec les Hollandais au 17<sup>e</sup> siècle et dont le traîneau à rennes parcourt le ciel? En tout cas, c'est un vrai cadeau de les rencontrer dans les vestiges du Musée!

**Durée : 60 minutes ou 90 minutes avec multimédia  
ou atelier de création**

**Maximum : 120 élèves**



Geneviève Giguère



Geneviève Giguère

**NOUVEAUTÉ • 2<sup>e</sup> édition**

## LES DRÔLES DE FANTÔMES DE POINTE-À-CALLIÈRE

DU 18 AU 25, 29, 30, 31 OCTOBRE ET 1<sup>ER</sup> NOVEMBRE  
DE 9 H 30 À 14 H 30

**Préscolaire / Maternelle** **Primaire 1<sup>er</sup> et 2<sup>e</sup> cycles**

À travers les vestiges archéologiques du Musée, les enfants participeront à une visite interactive pleine de surprises qui les plongeront dans l'univers imaginaire des drôles de fantômes de Pointe-à-Callière. Faites vivre à vos élèves une aventure où l'imaginaire et le fantastique se côtoient! Un récit original créé par Simon Boulerville, auteur pour jeunesse de renommée nationale.

**Durée : 90 minutes avec atelier de création**

**Maximum : 96 élèves**

# Ateliers éducatifs

## ARCHÉO-AVENTURE

**Primaire 2<sup>e</sup> et 3<sup>e</sup> cycles** **Secondaire 1<sup>er</sup> cycle**

Cet atelier est l'occasion rêvée d'expérimenter la profession d'archéologue. Sous la supervision d'un chef archéologue (guide-animateur), les jeunes mènent une enquête par le biais de la démarche scientifique. Ils fouillent le sol, trouvent les traces d'occupation de la préhistoire jusqu'au régime anglais, analysent leurs trouvailles au laboratoire et découvrent les modes de vie d'autrefois.

**Durée : 90 minutes avec multimédia**

**Maximum : 60 élèves**

**Domaine de formation : univers social**

**Cahiers pédagogiques pré et post visite :**

[www.pacmusee.qc.ca/education](http://www.pacmusee.qc.ca/education)



Marc-Antoine Zoueki

## DES AUTOCHTONES SUR LA POINTE

**Primaire 2<sup>e</sup> cycle** **Secondaire**

Depuis très longtemps, il s'en passe des choses sur la pointe à Callière, cet arrêt obligé pour qui devait contourner les rapides de Lachine. Les Autochtones y firent d'abord halte pour profiter des ressources d'une nature généreuse, puis, avec les Français, pour participer à la foire annuelle des fourrures et à la signature de la Grande Paix de Montréal en 1701. Vos élèves - maquettes, artefacts et vestiges aidant - exploreront le passé autochtone.

**Durée : 90 minutes**

**Maximum : 60 élèves**

**Domaine de formation : univers social**

**Cahiers pédagogiques pré et post visite :**

[www.pacmusee.qc.ca/education](http://www.pacmusee.qc.ca/education)



© Bibliothèque et Archives nationales du Québec 2002-2006

## LES IROQUIOIS DU SAINT-LAURENT

**Primaire**

Bien avant l'arrivée des Européens, les Iroquoiens du Saint-Laurent étaient installés dans des villages de maisons longues sur l'île de Montréal et tout le long du fleuve. Faites l'expérience de leurs activités au quotidien : comment utiliser les fourrures et les os des animaux ramenés de la chasse, comment préparer la nourriture chaque jour... Les jeunes seront conquis par l'ingéniosité et le savoir-faire de cette nation autochtone ! Seront-ils aussi habiles ?

**Durée : 90 minutes avec multimédia**

**Maximum : 80 élèves**

**Domaine de formation : univers social**

**Cahiers pédagogiques pré et post visite :**

[www.pacmusee.qc.ca/education](http://www.pacmusee.qc.ca/education)



Alain Vandé





Marc-Antoine Zoueki

## GRANDIR À VILLE-MARIE EN NOUVELLE-FRANCE

**Primaire 1<sup>er</sup> et 2<sup>e</sup> cycles**

Marcher sur la pointe... à Callière, traverser une rivière, se rendre au marché, tout cela est encore plus amusant quand on porte le tablier d'une « habitante », la mante d'une noble dame ou le bréviaire de monsieur le curé! Le quotidien des enfants français et autochtones d'autrefois vous attend, y compris pour essayer leurs jeux. Pas facile, le bilboquet!

**Durée : 90 minutes**

**Maximum : 80 élèves**

**Domaine de formation : univers social**

**Cahiers pédagogiques pré et post visite :**  
[www.pacmusee.qc.ca/education](http://www.pacmusee.qc.ca/education)

## VIVE LE PROGRÈS... FAÇON 19<sup>e</sup> SIÈCLE!

**Primaire 3<sup>e</sup> cycle** **Secondaire 1<sup>er</sup> cycle**

Montréal, 19<sup>e</sup> siècle : les dirigeants britanniques lancent des chantiers spectaculaires! La révolution industrielle est en marche et il y a tant à faire : faciliter le commerce, bâtir des quais, contourner des rapides, installer l'aqueduc, passer de voile à vapeur... Mais le « progrès », ça veut dire quoi au juste? À travers une visite guidée, un jeu de rôle et l'exploration d'une nouvelle fresque interactive, les jeunes découvriront l'apport majeur des Britanniques à l'évolution de la société montréalaise.

**Durée : 90 minutes avec multimédia**

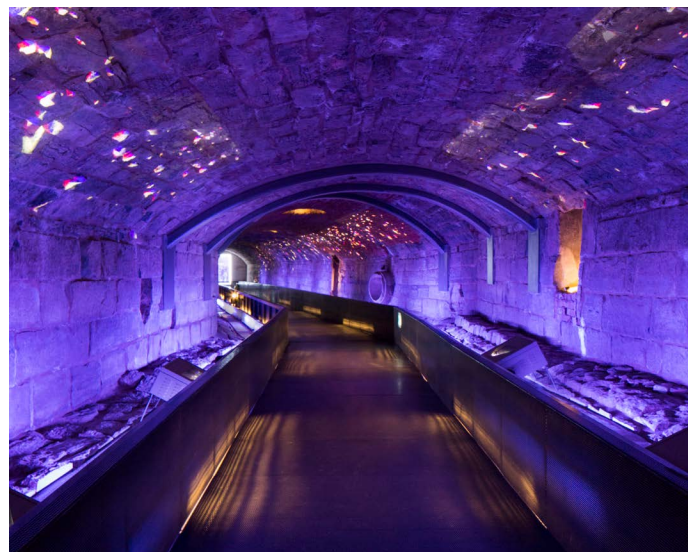
**Maximum : 120 élèves**

**Domaine de formation : univers social**

**Cahiers pédagogiques pré et post visite :**  
[www.pacmusee.qc.ca/education](http://www.pacmusee.qc.ca/education)



Marc-Antoine Zoueki



Marc-Antoine Zoueki

## EAU SECOURS!

**Primaire 3<sup>e</sup> cycle** **Secondaire 1<sup>er</sup> cycle**

Que de chemin parcouru depuis l'époque de l'eau puisée à même le fleuve Saint-Laurent et des eaux usées jetées à la rue! L'eau a toute une histoire... Vos élèves suivront l'ancien parcours de l'eau depuis l'ancien égoût jusqu'à la station de pompage et découvriront l'ingéniosité déployée par les Montréalais depuis le 17<sup>e</sup> siècle pour gérer cette précieuse ressource. De quoi plonger au coeur des questions liées à l'eau potable et aux eaux usées d'hier à aujourd'hui!

**Durée : 90 minutes**

**Maximum : 80 élèves**

**Domaine de formation : univers social**

**Cahiers pédagogiques pré et post visite :**  
[www.pacmusee.qc.ca/education](http://www.pacmusee.qc.ca/education)

Partenaire



Nom de l'activité	Niveau	Tarif/Élève (taxes incluses)	Élèves maximum	Durée	Type d'activité
<b>EXPOS-DÉCOUVERTE DE MONTRÉAL</b>					
Ici a été fondée Montréal	<b>Primaire 2<sup>e</sup> et 3<sup>e</sup> cycles</b>	9 \$	72	90 min.	Visite-animation de l'exposition permanente et spectacle multimédia
	<b>Secondaire 1<sup>er</sup> cycle</b>	10 \$			
Les Bâisseurs de Montréal	<b>Primaire</b>	9 \$	144	90 min.	Visite-animation de l'exposition permanente et spectacle multimédia
	<b>Secondaire</b>	10 \$			
D'Iberville : pirate ou corsaire?	<b>Pré-scolaire / Maternelle</b>	9 \$	80	90 min.	Visite-animation de l'exposition permanente et spectacle multimédia
	<b>Primaire</b>	9 \$			
J'explore le Musée	<b>Pré-scolaire / Maternelle</b>	9 \$	60	90 min.	Visite-animation de l'exposition permanente et spectacle multimédia
	<b>Primaire</b>	9 \$			
Montréal se raconte	<b>Primaire</b>	9 \$	144	90 min.	Visite-animation de l'exposition permanente et spectacle multimédia
	<b>Secondaire</b>	10 \$			
<b>EXPOSITION TEMPORAIRE</b>					
Dans la Chambre des merveilles <small>Jusqu'en décembre 2020</small>	<b>Primaire 2<sup>e</sup> et 3<sup>e</sup> cycles</b>	9 \$	60	90 min.	Visite-animation de l'exposition, suivi d'un atelier de création
	<b>Secondaire 1<sup>er</sup> cycle</b>	10 \$			
<b>ACTIVITÉ SPÉCIALE</b>					
Programme de francisation Montréal avec un accent	<b>Primaire</b>	9 \$	60	90 min.	Visite-animation de l'exposition permanente et spectacle multimédia
	<b>Secondaire</b>	10 \$			
<b>ACTIVITÉS SAISONNIÈRES</b>					
Les drôles de fantômes de Pointe-à-Callière <small>Du 18 au 25, 29, 30 et 31 octobre</small>	<b>Pré-scolaire / Maternelle</b>	9 \$	96	90 min.	Visite interactive dans les vestiges et atelier de création
	<b>Primaire 1<sup>er</sup> et 2<sup>e</sup> cycles</b>	9 \$			
Qui est le vrai père Noël? <small>Du 29 novembre au 20 décembre + le lundi 9 décembre</small>	<b>Pré-scolaire / Maternelle</b>	9 \$	120	90 min.	Parcours théâtral dans les vestiges et atelier de création ou spectacle multimédia
	<b>Primaire 1<sup>er</sup> et 2<sup>e</sup> cycles</b>	9 \$			
<b>ATELIERS ÉDUCATIFS</b>					
Archéo-aventure	<b>Primaire 2<sup>e</sup> et 3<sup>e</sup> cycles</b>	9 \$	60	90 min.	Atelier et spectacle multimédia
	<b>Secondaire 1<sup>er</sup> cycle</b>	10 \$			
Des Autochtones sur la pointe	<b>Primaire 2<sup>e</sup> cycle</b>	9 \$	60	90 min.	Atelier
	<b>Secondaire 1<sup>er</sup> et 2<sup>e</sup> cycles</b>	10 \$			
Les Iroquoiens du Saint-Laurent	<b>Primaire</b>	9 \$	80	90 min.	Atelier et spectacle multimédia
Grandir à Ville-Marie en Nouvelle-France	<b>Primaire 1<sup>er</sup> et 2<sup>e</sup> cycles</b>	9 \$	80	90 min.	Atelier
Vive le progrès... façon 19 <sup>e</sup> siècle!	<b>Primaire 3<sup>e</sup> cycle</b>	9 \$	120	90 min.	Atelier et spectacle multimédia
	<b>Secondaire 1<sup>er</sup> cycle</b>	10 \$			
Eau secours!	<b>Primaire 3<sup>e</sup> cycle</b>	9 \$	80	90 min.	Atelier
	<b>Secondaire 1<sup>er</sup> cycle</b>	10 \$			

## Horaire

**Septembre 2019 à avril 2020**

Mardi au vendredi, 10 h à 17 h + le lundi 9 décembre 2019

**Mai-juin 2020**

Mardi au vendredi, 9 h 30 à 17 h + les lundis 1<sup>er</sup>, 8 et 15 juin 2020

Les activités sont offertes les fins de semaine sur demande seulement. Programmation et horaire sujets à changements.

### Accompagnateurs

- Un (1) accompagnateur gratuit par tranche de 15 élèves.
- Accompagnateur supplémentaire 14 \$.
- Accompagnateur supplémentaire 17 \$ (3<sup>e</sup> adulte et plus).



# Pour réserver



## Une offre exceptionnelle

Profitez d'un rabais de 30 % en janvier et février... et évitez ainsi l'achalandage de la fin de l'année scolaire !

### Préparez votre réservation

- Sélection de l'activité désirée.
- Vous devez fournir un choix de trois (3) dates, ainsi que le temps de la journée : matin, après-midi ou la journée complète.
- Le nombre d'élèves par niveau et par cycle.
- La langue de la visite.
- Les coordonnées complètes de votre établissement, incluant le numéro de télécopieur, ainsi que votre adresse courriel.
- L'Espace-lunch est disponible sur réservation au coût de 1 \$ par élève.
- Un accompagnateur est obligatoire pour chaque sous-groupe constitué par activité (demandez, lors de la réservation, le nombre d'adultes requis).
- Gratuité offerte pour un accompagnateur par tranche de 15 élèves.

**Afin d'assurer le bon déroulement de la visite, il est important de prévoir un nombre suffisant d'adultes accompagnateurs.**

### À savoir

#### Confirmation de réservation

Vous recevrez par courriel la confirmation de votre réservation. Dans les cinq (5) jours suivant sa réception, veuillez la signer et la retourner au Musée par courriel ou par télécopieur au 1 855 822-7044.

#### Confirmation finale du nombre de participants

Dix (10) jours ouvrables avant la visite au Musée, vous devez confirmer le nombre exact d'élèves. Veuillez noter que ce nombre de participants vous sera facturé au moment de votre arrivée au Musée.

#### Annulation

En cas d'annulation moins de dix (10) jours avant la date prévue de la visite au Musée, 30 % du montant de votre réservation sera facturé.

#### Paiement

Le montant total est payable sur place ou sur facturation. Veuillez libeller votre chèque à l'ordre de *Pointe-à-Callière*.

#### Heure d'arrivée

Tous les participants sont priés de se présenter au moins 15 minutes avant le début de leur visite/activité au Musée.

#### Division des groupes avant l'arrivée au Musée

Pour faciliter le début de l'activité et vous offrir un service de qualité, il est important de former à l'avance des sous-groupes d'élèves selon les informations inscrites (nombre maximum par groupe) sur la feuille de confirmation.

## Les forfaits d'un jour dans le Vieux-Montréal

### Guidatour

Activité au Musée et ExplorAction Vieux-Montréal à pied. Pour une journée toute en histoire !  
514 844-4021 ou 1 800 363-4021

### Croisières AML

Activité au Musée et croisière Moussaillons (5 - 12 ans) ou croisière guidée jeunesse (13 - 17 ans)  
1 888 748-4857 poste 225 ou 335

## Contactez-nous

514 872-9127  
reservations@pacmusee.qc.ca

### POINTE-À-CALLIÈRE CITÉ D'ARCHÉOLOGIE ET D'HISTOIRE DE MONTRÉAL

350, place Royale  
Vieux-Montréal (Québec) H2Y 3Y5

- 🚇 Métro Place-d'Armes
- 🚌 Bus : 715
- 🚗 Stationnement payant du Vieux-Port
- 🚗 Stationnement rue de la Commune, angle place Royale

[www.pacmusee.qc.ca](http://www.pacmusee.qc.ca)

#### Transport

Certaines de nos activités figurent au répertoire du programme *Une école montréalaise pour tous* lequel offre des subventions pour le transport des élèves du primaire au Musée.

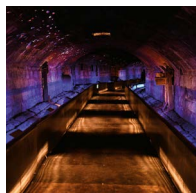
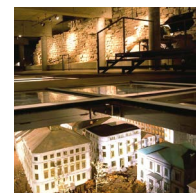
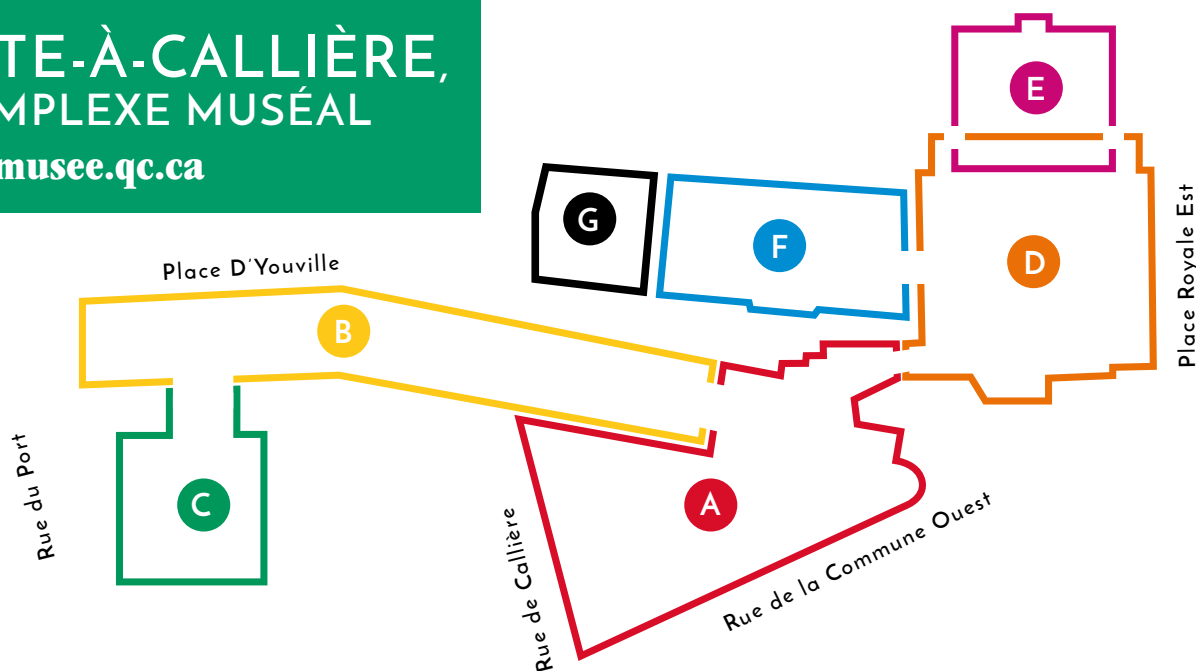
Pour savoir si votre école est admissible, informez-vous auprès du secrétariat du programme : [www.ecolemontrealaise.info](http://www.ecolemontrealaise.info).

**A****L'ÉPERON (1992)  
PAVILLON D'ACCUEIL**

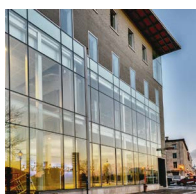
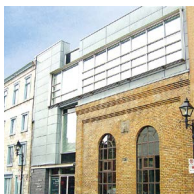
Bâtiment contemporain

Apprécier la naissance  
d'une ville, la naissance  
d'un grand musée**B****RIVIÈRE CANALISÉE  
PREMIER ÉGOUT COLLECTEUR  
(1832)**

Lieu historique classé

Traverser une  
impressionnante  
galerie souterraine**C****FORT DE VILLE-MARIE -  
PAVILLON QUÉBÉCOR (1642)**Premier établissement  
montréalaisFouler le sol où Maisonneuve  
et Jeanne Mance ont fondé  
Montréal**D****CRYPTE ARCHÉOLOGIQUE**Sous la place Royale  
Première place du Marché (1676)  
Lieu historique classé et site  
archéologiqueImaginer un lieu de rencontre  
et d'échanges entre Autochtones  
et Français**POINTE-À-CALLIÈRE,  
UN COMPLEXE MUSÉAL**[www.pacmusee.qc.ca](http://www.pacmusee.qc.ca)**E****ANCIENNE-DOUANE  
PAVILLON FONDATION  
J. ARMAND BOMBARDIER (1836)**Première douane  
Bâtiment historiqueExpérimenter le passé  
par des ateliers éducatifs**F****MAISON-DES-MARINS (1953)  
PAVILLON BANQUE NATIONALE**

Architecture contemporaine

Profiter d'un lieu pour tous,  
ouvert sur la ville et sur l'histoire**G****STATION DE POMPAGE  
D'YOUVILLE (1915)**Première station  
de pompage électrique  
Bâtiment patrimonialS'initier au patrimoine  
industriel montréalais**Une publication de Pointe-à-Callière, cité d'archéologie et d'histoire de Montréal.**

Coordination : Katy Tari, Eveline Trudel-Fugère, Christian Proteau / Traduction : John Trivisonno, Suzanne Murray.

Conception graphique : Samuel Tremblay-Boucher.

Photos en couverture : Geneviève Giguère, Caroline Bergeron.

Dépôt légal : Bibliothèque et Archives nationales du Québec, 2019, Bibliothèque et Archives du Canada, 2019, ISSN 1714-5678.